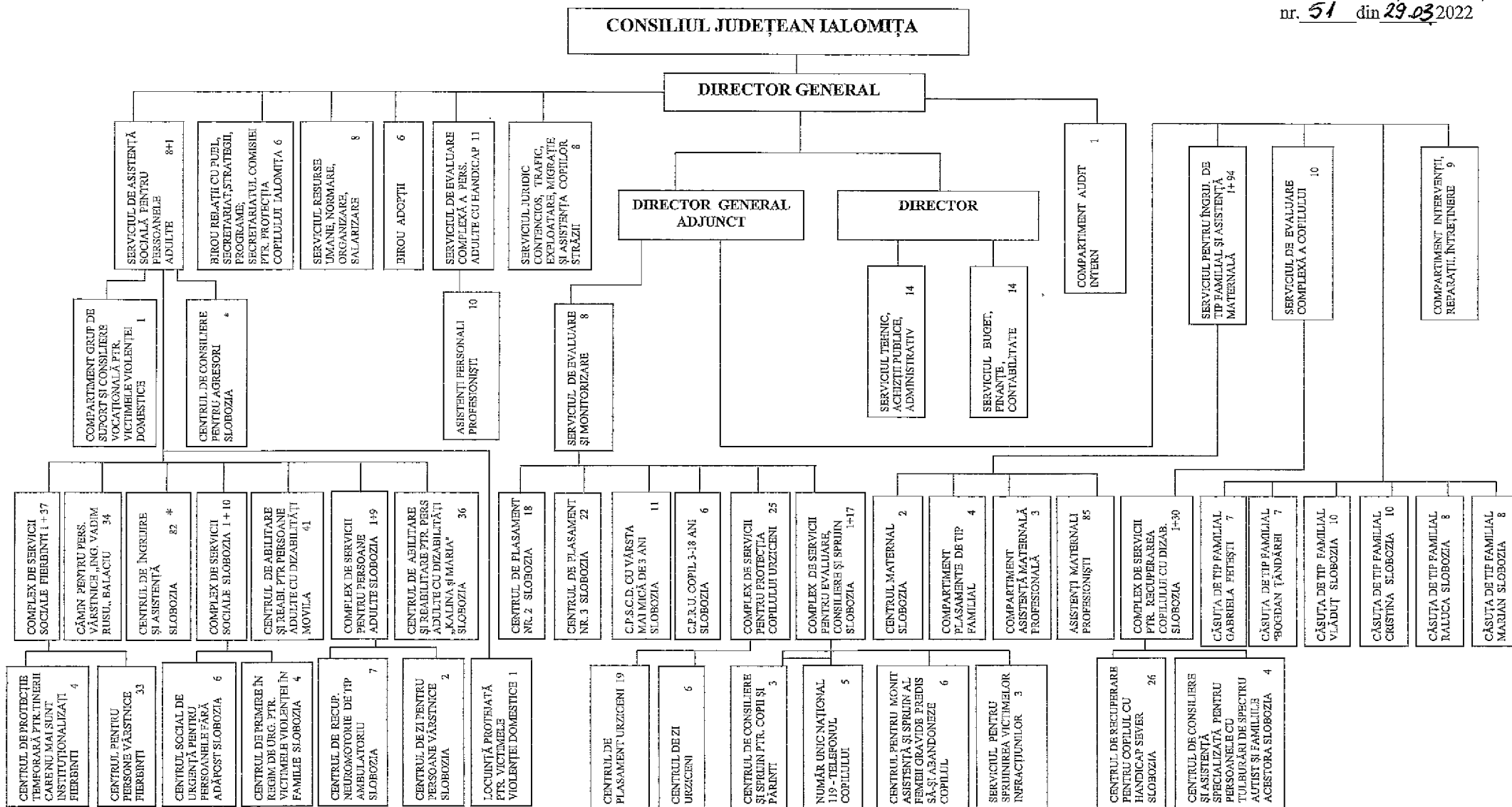


## ORGANIGRAMA

### DIRECȚIA GENERALĂ DE ASISTENȚĂ SOCIALĂ ȘI PROTECȚIA COPILULUI IALOMIȚA

Anexa nr. 1  
la Hotărârea Consiliului Județean Ialomița  
nr. 51 din 29.03 2022



**FUNCȚII CONTRACTUALE DE CONDUCERE – 29**  
**FUNCȚII CONTRACTUALE DE EXECUȚIE - 617**  
**NUMĂR TOTAL DE PERSONAL – 646**

\* C.L.A Slobozia este în proces de restructurare conform O.U.G nr. 69/2018 și Deciziilor Autorității Naționale pentru Persoanele cu Dizabilități, nr. 877/2018 și 878/2018.

\* Centrul de Consiliere pentru Agresori Slobozia va funcționa în perioada de implementare a proiectului cu personal angajat de către Agenția Națională pentru Egalitatea de Șanse între Femei și Bărbați.

STAT DE FUNCȚII

Nr.crt.	STRUCTURA	Funcția contractuală		Gradul/Treapta profesor	Nivelul studiilor	Număr posturi
		de conducere	de execuție			
0	1	2	3	4	5	6
<b>I</b>	<b>CONDUCERE</b>					
1	Director general	1		II	S	1
2	Director general adjunct	1		II	S	1
3	Director	1		II	S	1
	<b>TOTAL</b>	<b>3</b>				<b>3</b>
<b>II</b>	<b>Serviciul de Evaluare și Monitorizare</b>					
4	Șef serviciu	1		II	S	1
5	Medic primar		1		S	1
6	Inspector de specialitate		5	I	S	5
7	Referent		1	IA	M	1
	<b>TOTAL</b>	<b>1</b>	<b>7</b>			<b>8</b>
<b>III</b>	<b>Birou Relații cu Publicul, Secretariat, Strategii, Programe - Secretariatul Comisiei pentru Protecția Copilului</b>					
8	Șef birou	1		II	S	1
9	Inspector de specialitate		3	I	S	3
10	Inspector de specialitate		1	III	S	1
11	Referent		1	I	M	1
	<b>TOTAL</b>	<b>1</b>	<b>5</b>			<b>6</b>
<b>IV</b>	<b>Serviciul Resurse Umane, Normare, Organizare, Salarizare</b>					
12	Șef serviciu	1		II	S	1
13	Consilier juridic		1	IA	S	1
14	Consilier juridic		1	II	S	1
15	Inspector de specialitate		3	I	S	3
16	Inspector de specialitate		1	III	S	1
17	Referent de specialitate		1	DEB.	S	1
	<b>TOTAL</b>	<b>1</b>	<b>7</b>			<b>8</b>
<b>V</b>	<b>Serviciu Juridic Contencios, Trafic, Exploatare, Migrație și Asistența Copiilor Străzii</b>					
18	Șef serviciu	1		II	S	1
19	Consilier juridic		4	IA	S	4
20	Consilier juridic		1	II	S	1
21	Inspector de specialitate		1	II	S	1
22	Psihopedagog		1		S	1
	<b>TOTAL</b>	<b>1</b>	<b>7</b>			<b>8</b>
<b>VI</b>	<b>Birou Adopții</b>					
23	Șef birou	1		II	S	1
24	Psiholog practicant		2		S	2
25	Psihopedagog		1		S	1
26	Asistent social practicant		2		S	2
	<b>TOTAL</b>	<b>1</b>	<b>5</b>			<b>6</b>
<b>VII</b>	<b>Compartiment Audit Intern</b>					
27	Auditor		1	IA	S	1
	<b>TOTAL</b>		<b>1</b>			<b>1</b>
<b>VIII</b>	<b>Serviciul Buget, Finanțe - Contabilitate</b>					
28	Șef serviciu	1		II	S	1
29	Inspector de specialitate		2	I	S	2
30	Referent de specialitate		6	I	S	6
31	Referent de specialitate		1	II	S	1
32	Referent de specialitate		2	III	S	2
33	Referent		2	IA	M	2
	<b>TOTAL</b>	<b>1</b>	<b>13</b>			<b>14</b>
<b>IX</b>	<b>Serviciul Tehnic, Achiziții Publice, Administrativ</b>					
34	Șef serviciu	1		II	S	1
35	Consilier juridic		1	I	S	1
36	Inspector de specialitate		1	I	S	1
37	Inspector de specialitate		1	II	S	1

38	Inspector de specialitate		1	III	S	1
39	Inspector de specialitate		1	DEB.	S	1
40	Referent de specialitate		1	II	S	1
41	Administrator		1	I	M	1
42	Sofer		4	I	G	4
43	Ingrijitor		2		G	2
	<b>TOTAL</b>	<b>1</b>	<b>13</b>			<b>14</b>
<b>X</b>	<b>Serviciul de Evaluare Complexă a Persoanelor Adulte cu Handicap</b>					
44	Şef serviciu	1		II	S	1
45	Medic specialist		1		S	1
46	Asistent social debutant		1		S	1
47	Psiholog practicant		2		S	2
48	Psihopedagog		1		S	1
49	Inspector de specialitate		4	I	S	4
50	Referent		1	IA	M	1
	<b>TOTAL</b>	<b>1</b>	<b>10</b>			<b>11</b>
<b>XI</b>	<b>Serviciul de Asistență Socială pentru Persoanele Adulte</b>					
51	Şef serviciu	1		II	S	1
52	Inspector specialitate		2	I	S	2
53	Medic primar		1		S	1
54	Psiholog practicant		1		S	1
55	Agent informare privind cariera		1		M	1
56	Asistent medical		1	PR	PL	1
57	Educator		1	PR	PL	1
<b>XI/1</b>	<b>Compartiment grup de suport și consiliere vocațională pentru victimele violenței domestice</b>					
58	Psiholog practicant		1		S	1
	<b>TOTAL</b>	<b>1</b>	<b>8</b>			<b>9</b>
<b>XII</b>	<b>Serviciul de Evaluare Complexă a Copilului</b>					
59	Şef serviciu	1		II	S	1
60	Medic specialist		1		S	1
61	Medic primar		1		S	1
62	Psiholog specialist		1		S	1
63	Psiholog practicant		3		S	3
64	Asistent social practicant		1		S	1
65	Inspector de specialitate		1	II	S	1
66	Asistent medical		1	PR	PL	1
	<b>TOTAL</b>	<b>1</b>	<b>9</b>			<b>10</b>
<b>XIII</b>	<b>Serviciul pentru Îngrijirea de Tip Familial și Asistență Maternală</b>					
67	Şef serviciu	1		II	S	1
	<b>TOTAL</b>	<b>1</b>				<b>1</b>
<b>XIII/1</b>	<b>Compartiment Plasamente de Tip Familial</b>					
68	Asistent social specialist		1		S	1
69	Asistent social principal		1		S	1
70	Asistent social debutant		1		S	1
71	Psiholog practicant		1		S	1
	<b>TOTAL</b>		<b>4</b>			<b>4</b>
<b>XIII/2</b>	<b>Compartiment Asistență Maternală Profesională</b>					
72	Psiholog practicant		2		S	2
73	Asistent social principal		1		S	1
	<b>TOTAL</b>		<b>3</b>			<b>3</b>
<b>XIV</b>	<b>Compartiment Intervenții, Reparații, Întreținere</b>					
74	Muncitor calificat		6	I	Pf.	6
75	Muncitor calificat		2	II	Pf.	2
76	Muncitor calificat		1	III	Pf.	1
	<b>TOTAL</b>		<b>9</b>			<b>9</b>
	<b>TOTAL DIRECȚIE</b>	<b>14</b>	<b>101</b>			<b>115</b>
<b>XV</b>	<b>Căminul pentru Persoane Vârstnice "ing. Vadim Rusu" Balaciu</b>					
77	Şef cămin	1		II	S	1
78	Medic medicina generala		1		S	1
79	Asistent social debutant		1		S	1
80	Psiholog practicant		1		S	1
81	Asistent medical		3	PR	PL	3
82	Asistent medical		2		PL	2
83	Referent specialitate		1	I	S	1
84	Infirmiera		5		G	5
85	Ingrijitoare		4		G	4
86	Spalatoreasa		1		G	1
87	Lenjereasa		2			2
88	Bucatar		5			5
89	Muncitor calificat		3	I	Pf.	3
90	Muncitor calificat		2	III	Pf.	2
91	Paznic		2		G	2

	<b>TOTAL</b>	1	33			34
<b>XVI</b>	<b>Complex Servicii Sociale Slobozia</b>					
92	Şef complex	1		II	S	1
	<b>TOTAL</b>	1				1
<b>XVII/1</b>	<b>Centrul Social de Urgență pentru Persoanele fără Adăpost Slobozia</b>					
93	Asistent social principal		1		S	1
94	Psiholog practicant		1		S	1
95	Asistent medical		1	PR	PL	1
96	Infirmier/Infirmiera		2		G	2
97	Îngrijitoare		1		G	1
	<b>TOTAL</b>		6			6
<b>XVII/2</b>	<b>Centrul de Primire în Regim de Urgență pentru Victimele Violenței în Familie Slobozia</b>					
98	Asistent social debutant		1		S	1
99	Asistent medical		1		PL	1
100	Îngrijitoare		1		G	1
101	Paznic		1		G	1
	<b>TOTAL</b>		4			4
<b>XVII</b>	<b>Locuință Protejată pentru Victimele Violenței Domestice</b>					
102	Asistent social practicant		1		S	1
	<b>TOTAL</b>		1			1
<b>XVIII</b>	<b>Centrul de Consiliere pentru Agresori Slobozia</b>					
	<b>TOTAL</b>					
<b>XIX</b>	<b>Centrul de Îngrijire și Asistență Slobozia</b>					
103	Şef centru	1		II	S	1
104	Coordonator personal de specialitate	1		II	PL	1
105	Medic specialist		1		S	1
106	Psiholog practicant		1		S	1
107	Psiholog stagiar		1			1
108	Asistent social debutant		1		S	1
109	Asistent medical		14	PR	PL	14
110	Asistent medical		1		PL	1
111	Administrator		1	I	M	1
112	Infirmiera		31		G	31
113	Îngrijitoare		9		G	9
114	Spalatoarea		3		G	3
115	Lenjereasa		3			3
116	Bucatar		6			6
117	Muncitor calificat		2	II	Pf.	2
118	Muncitor calificat		1	IV	Pf.	1
119	Paznic		5		G	5
	<b>TOTAL</b>	2	80			82
<b>XX</b>	<b>Complex de Servicii pentru Persoane Adulte Slobozia</b>					
120	Şef complex	1		II		1
	<b>TOTAL</b>	1				1
<b>XX/1</b>	<b>Centrul de Recuperare Neuromotorie de tip Ambulatoriu Slobozia</b>					
121	Psiholog practicant		1		S	1
122	Kinetoterapeut		1		S	1
123	Asistent medical		3	PR	PL	3
124	Masor		1	PR	M	1
125	Îngrijitoare		1		G	1
	<b>TOTAL</b>		7			7
<b>XX/2</b>	<b>Centrul de Zi pentru Persoane Vârstnice Slobozia</b>					
126	Referent		1	I	M	1
127	Animator socio educativ		1		M	1
	<b>TOTAL</b>		2			2
<b>XXI</b>	<b>Asistenți personali profesioniști</b>					
128	Asistenți personali profesioniști		10		M/G	10
	<b>TOTAL</b>		10			10
<b>XXII</b>	<b>Asistenți maternali profesioniști</b>					
129	Asistenți maternali profesioniști		85		M/G	85
	<b>TOTAL</b>		85			85
<b>XXIII</b>	<b>Complex de Servicii pentru Evaluare, Consiliere și Sprijin Slobozia</b>					
130	Şef complex	1		II	S	1
	<b>TOTAL</b>	1				1
<b>XXIII/1</b>	<b>Centrul de Consiliere și Sprijin pentru Copii și Părinți</b>					
131	Sociolog		1	PR	S	1
132	Psiholog practicant		2		S	2
	<b>TOTAL</b>		3			3
<b>XXIII/1/1</b>	<b>Număr unic național - 119 - Telefonul Copilului</b>					
133	Psiholog practicant		1		S	1
134	Inspector de specialitate		1	II	S	1
135	Inspector de specialitate		3	III	S	3

	<b>TOTAL</b>		<b>5</b>			<b>5</b>
<b>XXIII/2</b>	<b>Centrul pentru Monitorizare, Asistență și Sprijin al Femeii Gravide Predispuse să-și Abandoneze Copilul</b>					
136	Profesor gr. I peste 25 ani		1		S	1
137	Asistent social debutant		1		S	1
138	Asistent medical		1	PR	PL	1
139	Psiholog practicant		2		PL	2
140	Ingrijitor		1		G	1
	<b>TOTAL</b>		<b>6</b>			<b>6</b>
<b>XXIII/3</b>	<b>Serviciul pentru Sprijinirea Victimelor Infracțiunilor</b>					
141	Consilier juridic		1	IA	S	1
142	Psiholog practicant		1		S	1
143	Asistent social debutant		1		S	1
	<b>TOTAL</b>		<b>3</b>			<b>3</b>
<b>XXIV</b>	<b>Complex de Servicii pentru Protecția Copilului Urziceni</b>					
<b>XXIV/1</b>	<b>Centrul de plasament</b>					
144	Șef complex	1		II	S	1
145	Psiholog practicant		1		S	1
146	Instructor de educație		1	PR	M	1
147	Educator		4	PR	M	4
148	Educator		1		M	1
149	Educator debutant		2		M	2
150	Asistent medical		1		PL	1
151	Magaziner		1		M	1
152	Ingrijitoare		3		G	3
153	Spalatoarea		1		G	1
154	Bucatar		2		Pf.	2
155	Muncitor calificat		1	I	Pf.	1
	<b>TOTAL</b>	<b>1</b>	<b>18</b>			<b>19</b>
<b>XXIV/2</b>	<b>Centrul de Zi Urziceni</b>					
156	Educator		1	PR	M	1
157	Educator		1		M	1
158	Asistent medical		1		PL	1
159	Muncitor calificat		2	I	Pf.	2
160	Paznic		1		G	1
	<b>TOTAL</b>		<b>6</b>			<b>6</b>
<b>XXV</b>	<b>Complex de Servicii Sociale Fierbinți</b>					
161	Șef complex	1		II	S	1
	<b>TOTAL</b>	<b>1</b>				<b>1</b>
<b>XXV/1</b>	<b>Centrul pentru Persoane Vârstnice Fierbinți</b>					
162	Medic medicină generală		1		S	1
163	Psiholog practicant		1		S	1
164	Asistent social practicant		1		S	1
165	Asistent medical		2	PR	PL	2
166	Asistent medical		2		PL	2
167	Animator socio-educativ		1	PR	M	1
168	Animator socio-educativ		1	PR	PL	1
169	Administrator		1	I	M	1
170	Infirmiera		8		G	8
171	Ingrijitoare		4		G	4
172	Spalatoarea		1		G	1
173	Lenjereasa		1		Pf.	1
174	Bucatar		3		Pf.	3
175	Muncitor calificat		1	I	Pf.	1
176	Muncitor calificat		1	II	Pf.	1
177	Muncitor necalificat		2	I	Pf.	2
178	Paznic		2		Pf.	2
	<b>TOTAL</b>		<b>33</b>			<b>33</b>
<b>XXV/2</b>	<b>Centrul de Protecție Temporară pentru Tinerii care nu mai sunt Instituționalizați Fierbinți</b>					
179	Educator		1	PR	PL	1
180	Educator		1		PL	1
181	Educator		1	PR	M	1
182	Supraveghetor de noapte		1		M	1
	<b>TOTAL</b>		<b>4</b>			<b>4</b>
<b>XXVI</b>	<b>Complex de Servicii pentru Recuperarea Copilului cu Dizabilități Slobozia</b>					
183	Șef complex	1		II	S	1
	<b>TOTAL</b>	<b>1</b>				<b>1</b>
<b>XXVI/1</b>	<b>Centrul de Recuperare pentru Copilul cu Handicap Sever Slobozia</b>					
184	Psiholog practicant		1		S	1
185	Psiholog specialist		1		S	1
186	Psihopedagog		3		S	3
187	Logoped		2		S	2

188	Kinetoterapeut		1		S	1
189	Masor		1		M	1
190	Asistent medical		2	PR	PL	2
191	Educator		5	PR	M	5
192	Pedagog de recuperare		1	PR	PL	1
193	Administrator		1	I	M	1
194	Infirmiera		1		G	1
195	Ingrijitoare		1		G	1
196	Bucatar		2		Pf.	2
197	Muncitor calificat		1	I	Pf.	1
198	Sofer		1	I	Pf.	1
199	Paznic		2		M	2
	<b>TOTAL</b>		<b>26</b>			<b>26</b>
<b>XXVI/2</b>	<b>Centrul de Consiliere și Asistență Specializată pentru Persoanele cu Tulburări de Spectru Autist și Familiile acestora Slobozia</b>					
200	Psihopedagog		2		S	2
201	Psiholog practicant		1		S	1
202	Psiholog stagiar		1		S	1
	<b>TOTAL</b>		<b>4</b>			<b>4</b>
<b>XXVII</b>	<b>Centrul de Primire în Regim de Urgență a Copilului în vârstă de 3-18 ani Slobozia</b>					
203	Șef centru	1		II	S	1
204	Psihopedagog		1		S	1
205	Educator		1	PR	M	1
206	Educator		1		M	1
207	Infirmiera		1		G	1
208	Ingrijitoare		1		G	1
	<b>TOTAL</b>	<b>1</b>	<b>5</b>			<b>6</b>
<b>XXVIII</b>	<b>Centrul Maternal Slobozia</b>					
209	Asistent medical		2	PR	PL	2
	<b>TOTAL</b>		<b>2</b>			<b>2</b>
<b>XXIX</b>	<b>Centrul de Plasament Specializat pentru Copilul cu Dizabilități cu vârsta mai mica de 3 ani Slobozia</b>					
210	Șef centru	1		II	S	1
211	Asistent medical		3	PR	PL	3
212	Educator		2	PR	M	2
213	Infirmiera		5		G	5
	<b>TOTAL</b>	<b>1</b>	<b>10</b>			<b>11</b>
<b>XXX</b>	<b>Centrul de Plasament nr. 2 Slobozia</b>					
214	Șef centru	1		II	S	1
215	Inspector de specialitate		1	II	S	1
216	Psiholog practicant		1		S	1
217	Asistent medical		3	PR	PL	3
218	Asistent medical		1		PL	1
219	Educator		1	PR	M	1
220	Administrator		1	I	M	1
221	Supraveghetor de noapte		1		M	1
222	Infirmiera		1		G	1
223	Ingrijitoare		2		G	2
224	Spalatoreasa		1		G	1
225	Bucatar		2		G	2
226	Muncitor calificat		1	I	G	1
227	Paznic		1		G	1
	<b>TOTAL</b>	<b>1</b>	<b>17</b>			<b>18</b>
<b>XXXI</b>	<b>Centrul de Plasament nr. 3 Slobozia</b>					
228	Șef centru	1		II	S	1
229	Educator		1	PR	S	1
230	Educator		2	PR	M	2
231	Educator		3		M	3
232	Asistent medical		2	PR	PL	2
233	Asistent medical		2		PL	2
234	Administrator		1	I	M	1
235	Ingrijitoare		1		G	1
236	Supraveghetor de noapte		2		M	2
237	Spalatoreasa		1		G	1
238	Lenjereasa		1		Pf.	1
239	Bucatar		2		Pf.	2
240	Muncitor calificat		1	III	Pf.	1
241	Paznic		2		G	2
	<b>TOTAL</b>	<b>1</b>	<b>21</b>			<b>22</b>
<b>XXXII</b>	<b>Centrul de Abilitare și Reabilitare pentru Persoane Adulte cu Dizabilități "Kalina și Maria" Slobozia</b>					
242	Șef centru	1		II	S	1

243	Psiholog stagiar		2		S	2
244	Asistent social debutant		1		S	1
245	Asistent medical		5	PR	PL	5
246	Instructor de educatie		7	PR	M	7
247	Pedagog de recuperare		1		M/PL	1
248	Lucrator social		2		M/PL	2
249	Masor		1		M/PL	1
250	Administrator		1	I	M	1
251	Ingrjitoare		2		G	2
252	Infirmiera		9		G	9
253	Bucatar		2		Pf.	2
254	Muncitor calificat		1	I	Pf.	1
255	Paznic		1		G	1
	<b>TOTAL</b>	<b>1</b>	<b>35</b>			<b>36</b>
<b>XXXIII</b>	<b>Casața de Tip Familial "BOGDAN" Tândărei</b>					
256	Psiholog stagiar		1		S	1
257	Educator		4	PR	M	4
258	Educator		2		M	2
	<b>TOTAL</b>		<b>7</b>			<b>7</b>
<b>XXXIV</b>	<b>Casața de Tip Familial "GABRIELA" Fetești</b>					
259	Psiholog stagiar		1		S	1
260	Pedagog de recuperare		2	PR	PL	2
261	Educator		4	PR	M	4
	<b>TOTAL</b>		<b>7</b>			<b>7</b>
<b>XXXV</b>	<b>Casața de Tip Familial "CRISTINA" Slobozia</b>					
262	Educator		7	PR	M	7
263	Educator		1		M	1
264	Asistent medical		1		PL	1
265	Administrator		1	I	M	1
	<b>TOTAL</b>		<b>10</b>			<b>10</b>
<b>XXXVI</b>	<b>Casața de Tip Familial "RALUCA" Slobozia</b>					
266	Educator		7	PR	M	7
267	Educator		1		M	1
	<b>TOTAL</b>		<b>8</b>			<b>8</b>
<b>XXXVII</b>	<b>Casața de Tip Familial "MARIAN" Slobozia</b>					
268	Educator		7	PR	M	7
269	Educator		1		M	1
	<b>TOTAL</b>		<b>8</b>			<b>8</b>
<b>XXXVIII</b>	<b>Casața de Tip Familial "VLĂDUȚ" Slobozia</b>					
270	Asistent medical		1	PR	PL	1
271	Educator		2	PR	M	2
272	Educator		1		M	1
273	Infirmiera		3		G	3
274	Ingrjitoare		2		G	2
275	Bucatar		1		Pf.	1
	<b>TOTAL</b>		<b>10</b>			<b>10</b>
<b>XXXIX</b>	<b>Centrul de Abilitare și Reabilitare pentru Persoane Adulte cu Dizabilități Movila</b>					
276	Șef centru	1		II	S	1
277	Medic specialist		1		S	1
278	Medic medicină generală		1		S	1
279	Asistent social practicant		1		S	1
280	Psiholog practicant		1		S	1
281	Logoped		1		S	1
282	Asistent medical		1	PR	PL	1
283	Asistent medical		2		PL	2
284	Asistent medical debutant		2			2
285	Instructor de ergoterapie		1	PR	M	1
286	Instructor de ergoterapie		1		M	1
287	Administrator		1	I	M	1
288	Infirmieră		10		G	10
289	Ingrjitoare		5		G	5
290	Spălătoreasă		1		G	1
291	Lenjereasa		1		G	1
292	Bucatar		3		Pf.	3
293	Muncitor calificat		2	IV	Pf.	2
294	Muncitor calificat		1	III	Pf.	1
295	Paznic		4		G	4
	<b>TOTAL</b>	<b>1</b>	<b>40</b>			<b>41</b>
	<b>TOTAL GENERAL</b>	<b>29</b>	<b>617</b>			<b>646</b>

FUNCȚII CONTRACTUALE DE CONDUCERE

29

FUNCȚII CONTRACTUALE DE EXECUȚIE

617

TOTAL FUNCȚII

646